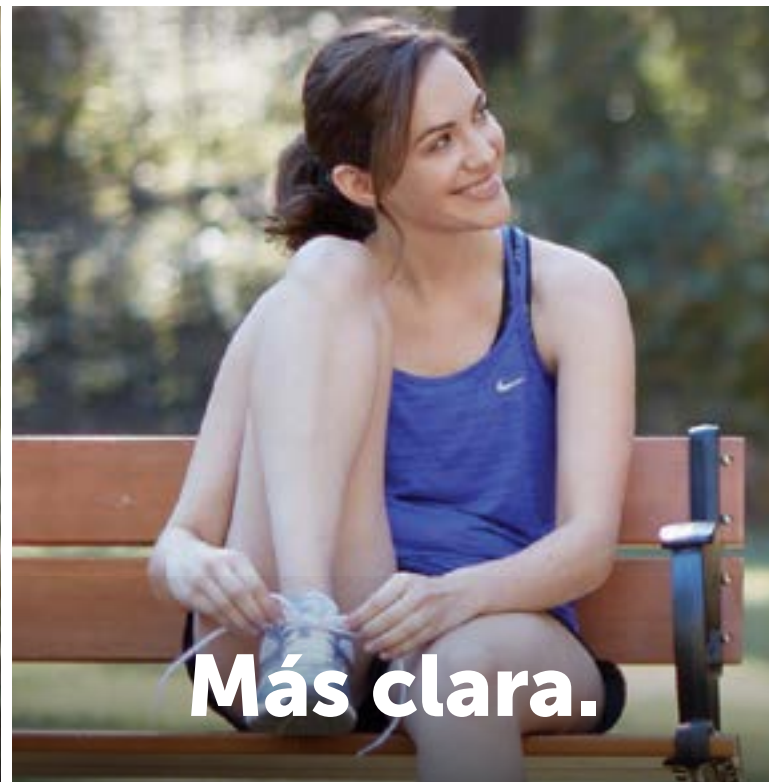




**Cubierto.**



**Más clara.**

STELARA® es un medicamento con receta que se utiliza para tratar a personas adultas y niños de 6 años y mayores con psoriasis en placas de moderada a grave que podrían beneficiarse con la aplicación de inyecciones o la administración de píldoras (terapia sistémica) o fototerapia (tratamiento de radiación ultravioleta solamente o con píldoras).

# ¿CUÁL DE SUS VERSIONES ES USTED?

**TAMBIÉN ESTÁ APROBADO PARA NIÑOS DE 6 AÑOS DE EDAD EN ADELANTE**

Con más de 10 años en el mercado, se estima que STELARA® ha tratado a más de 241,000 pacientes en los Estados Unidos por psoriasis en placas.\*

*\*Esto se basa en información con licencia de IQVIA: Afirmaciones de LAAD, NPA, DDD para el período 2009-2020 que reflejan estimaciones de la actividad del mundo real y se basan en metodologías personalizadas desarrolladas por Janssen. Todos los derechos reservados.*

## INFORMACIÓN IMPORTANTE DE SEGURIDAD SELECCIONADA

STELARA® no es para todos; solamente su médico puede decidir si este medicamento es adecuado para usted. STELARA® es un medicamento con receta que afecta su sistema inmune. Puede aumentar sus probabilidades de tener efectos secundarios graves, como infecciones graves, cáncer, reacciones alérgicas graves, inflamación de los pulmones y una afección poco frecuente: síndrome de encefalopatía posterior reversible. Lea la [Información importante de seguridad](#) en la página 7 de este folleto y la [Guía del medicamento](#) de STELARA® para obtener más información sobre estos y otros riesgos de STELARA®. Hable sobre cualquier inquietud que tenga con su médico.

## STELARA® PARA ADULTOS

### LOS SÍNTOMAS DE PSORIASIS EN PLACAS PUEDEN SER DESAFIANTES, PERO STELARA® PUEDE AYUDAR

Hay más de 8 millones de personas en los EE. UU. que viven con psoriasis en la actualidad, el 80 % de las cuales tienen psoriasis en placas, y muchas de ellas han estado donde usted está. Hartos de la psoriasis en placas que les está afectando la vida y frustrados por los tratamientos fallidos que no les dan una piel más clara. Pero ese no tiene que ser usted.

Con STELARA®, puede controlar su psoriasis en placas de moderada a grave con solo 4 dosis al año después de 2 dosis iniciales. Sea usted quien toma el control. Pregúntele a su dermatólogo sobre STELARA® hoy mismo.



### SEA EL QUE DA ABRAZOS DE OSO CON LOS BRAZOS DESNUDOS

STELARA® puede ayudar a aclarar la mayor parte de la piel\* en tan solo 12 semanas. Ponga la psoriasis en placas en su lugar con STELARA®.

\*En un estudio clínico, 7 de cada 10 pacientes tenían un 75 % de piel más clara, y 6 de cada 10 pacientes tenían una psoriasis en placas calificada como aclarada o mínima a las 12 semanas.

### INFORMACIÓN IMPORTANTE DE SEGURIDAD SELECCIONADA

STELARA® no es para todos; solamente su médico puede decidir si este medicamento es adecuado para usted. STELARA® es un medicamento con receta que afecta su sistema inmune. Puede aumentar sus probabilidades de tener efectos secundarios graves, como infecciones graves, cáncer, reacciones alérgicas graves, inflamación de los pulmones y una afección poco frecuente: síndrome de encefalopatía posterior reversible. Lea la [Información importante de seguridad](#) en la página 7 de este folleto y la [Guía del medicamento](#) de STELARA® para obtener más información sobre estos y otros riesgos de STELARA®. Hable sobre cualquier inquietud que tenga con su médico.

### LA HISTORIA DE STELARA®



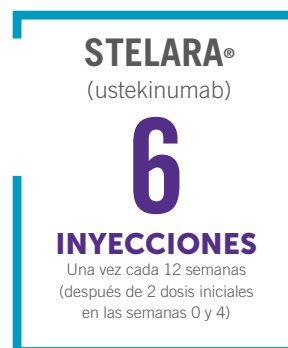
MÁS DE  
10 AÑOS  
en el mercado\*



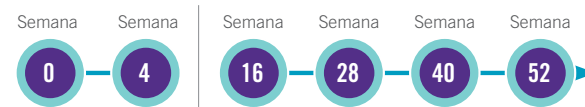
SE ESTIMA QUE MÁS DE  
241,000 PACIENTES  
han sido tratados con STELARA® en los  
EE. UU. para la psoriasis en placas<sup>1</sup>

### DOSIFICACIÓN DE STELARA®: SOLO 4 VECES AL AÑO DESPUÉS DE 2 DOSIS DE INICIO

*Primeras 52 semanas de terapia en adultos*



### DOSIS DE INICIO



STELARA® es una inyección de 45 mg o 90 mg administrada debajo de la piel, según las indicaciones de su médico. Su médico puede administrarla, o usted (o un cuidador) puede inyectarla en su hogar después de una capacitación adecuada. Pregúntele a su médico cuál es la mejor opción para usted.

\* Aprobado para el tratamiento de pacientes adultos con psoriasis en placas de moderada a grave en septiembre de 2009.

<sup>1</sup> Esto se basa en información con licencia de IQVIA: Afirmaciones de LAAD, NPA, DDD para el período 2009-2020 que reflejan estimaciones de la actividad del mundo real y se basan en metodologías personalizadas desarrolladas por Janssen. Todos los derechos reservados.

## STELARA® PARA ADULTOS

### RESULTADOS QUE PUEDE VER, DESPUÉS DE 2 DOSIS DE INICIO\*

EN UN ESTUDIO CLÍNICO, EL 71 % DE LOS ADULTOS CON PSORIASIS EN PLACAS EXPERIMENTARON UNA PIEL SIGNIFICATIVAMENTE MÁS CLARA EN LA SEMANA 12 DESPUÉS DE 2 DOSIS INICIALES DE STELARA®

SEMANA 0

SEMANA 12



Solo con fines ilustrativos. Los resultados individuales pueden variar.

\*STELARA® es una inyección de 45 mg o 90 mg administrada debajo de la piel según las indicaciones de su médico en las semanas 0, 4 y cada 12 semanas a partir de entonces. Puede administrarla un proveedor de atención médica o puede inyectarla usted mismo después de recibir una instrucción adecuada.

### RESULTADOS CON STELARA®

LA MAYORÍA DE LOS ADULTOS TRATADOS CON STELARA® VEN QUE SU PIEL SE ACLARA EN APENAS 12 SEMANAS

En un estudio clínico:



7 de cada 10 personas que reciben STELARA® experimentaron al menos un **75 % de aclaramiento de la piel** a las 12 semanas



6 de cada 10 personas fueron clasificadas con psoriasis en placas **aclorada o mínima** a las 12 semanas

Los resultados individuales pueden variar.

### PSORIASIS EN PLACAS, POR DENTRO Y POR FUERA

La psoriasis en placas es una afección cutánea inflamatoria crónica (de larga duración) causada en parte por un sistema inmunológico hiperactivo que produce 2 proteínas llamadas **IL-12** e **IL-23** a niveles más altos de lo normal. Estas proteínas pueden **aumentar el crecimiento de las células de la piel** hasta 10 veces más rápido de lo normal. En lugar de desprenderse, las células de la piel se apilan unas sobre otras y forman parches de piel rojos y elevados llamados placas.



### STELARA® FUNCIONA DIFERENTE

STELARA® es el único agente biológico que bloquea las proteínas **IL-12** e **IL-23**, que son parte del sistema inmunológico y se cree que desempeñan un papel en la psoriasis en placas.

### ¿VALE LA PENA INTENTARLO?

Todos los agentes biológicos deben inyectarse y los beneficios pueden valer la pena.

STELARA® proporciona un cronograma de dosificación conveniente de 4 veces al año después de 2 dosis iniciales. Puede optar por inyectarse usted mismo después de un entrenamiento adecuado, o puede pedirle a su médico que le administre la dosis. En niños de 6 años y mayores, se recomienda que un proveedor de atención médica administre STELARA®.

Las visitas a su médico pueden brindarle una valiosa oportunidad para verificar su progreso y discutir, en persona, cualquier pregunta que pueda tener.

### INFORMACIÓN IMPORTANTE DE SEGURIDAD SELECCIONADA

STELARA® no es para todos; solamente su médico puede decidir si este medicamento es adecuado para usted. STELARA® es un medicamento con receta que afecta su sistema inmune. Puede aumentar sus probabilidades de tener efectos secundarios graves, como infecciones graves, cáncer, reacciones alérgicas graves, inflamación de los pulmones y una afección poco frecuente: síndrome de encefalopatía posterior reversible. Lea la Información importante de seguridad en la página 7 de este folleto y la Guía del medicamento de STELARA® para obtener más información sobre estos y otros riesgos de STELARA®. Hable sobre cualquier inquietud que tenga con su médico.

## COMENCEMOS

### APOYO AL PACIENTE PARA STELARA®



Una vez que usted y su médico hayan decidido que STELARA® es adecuado para usted, Janssen CarePath lo ayudará a encontrar los recursos que pueda necesitar para comenzar y mantenerse en el camino.

#### Cómo pagar STELARA®

- Janssen CarePath puede identificar las opciones de ayuda para administrar sus costos de bolsillo, ya sea que tenga un seguro de salud comercial o privado, cobertura de atención médica financiada por el gobierno como Medicare o Medicaid, o en caso de que no tenga cobertura de seguro.

#### Cómo empezar

- Janssen CarePath puede revisar los beneficios de su plan de salud y la cobertura de seguro para STELARA® y ofrecer recursos de educación sobre el tratamiento.

#### Mantener el rumbo

- Comprendemos la importancia que tiene para usted recibir STELARA® tal como lo indicó su médico. Janssen CarePath brinda apoyo continuo que puede ayudarlo a mantenerse al día con su tratamiento de STELARA®.

Visite [JanssenCarePath.com/STELARA](http://JanssenCarePath.com/STELARA).

Cree una cuenta personal de Janssen CarePath en [MyJanssenCarePath.com](http://MyJanssenCarePath.com).

Llame a un coordinador de atención de Janssen CarePath al **877-CarePath (877-227-3728)** de lunes a viernes, de 8 a. m. a 8 p. m. hora del este. Hay soporte telefónico multilingüe disponible.

## INFORMACIÓN IMPORTANTE DE SEGURIDAD SELECCIONADA

STELARA® no es para todos; solamente su médico puede decidir si este medicamento es adecuado para usted. STELARA® es un medicamento con receta que afecta su sistema inmune. Puede aumentar sus probabilidades de tener efectos secundarios graves, como infecciones graves, cáncer, reacciones alérgicas graves, inflamación de los pulmones y una afección poco frecuente: síndrome de encefalopatía posterior reversible. Lea la [Información importante de seguridad](#) en la página 7 de este folleto y la [Guía del medicamento](#) de STELARA® para obtener más información sobre estos y otros riesgos de STELARA®. Hable sobre cualquier inquietud que tenga con su médico.

### SI USTED TIENE UN SEGURO COMERCIAL O PRIVADO PARA PAGAR SUS MEDICAMENTOS: Programa de ahorros Janssen CarePath para STELARA®



Los pacientes elegibles que utilicen un seguro comercial pueden ahorrar en los gastos de bolsillo de los medicamentos para STELARA®. Los pacientes elegibles **pagan \$5 por dosis**. Se aplicará el beneficio máximo del programa por año calendario. No es válido para pacientes que usan Medicare, Medicaid u otros programas financiados por el gobierno para pagar sus medicamentos. El programa es solo para medicamentos. Los términos del programa pueden cambiar. Consulte los requisitos de elegibilidad completos en [Stelara.JanssenCarePathSavings.com](http://Stelara.JanssenCarePathSavings.com).

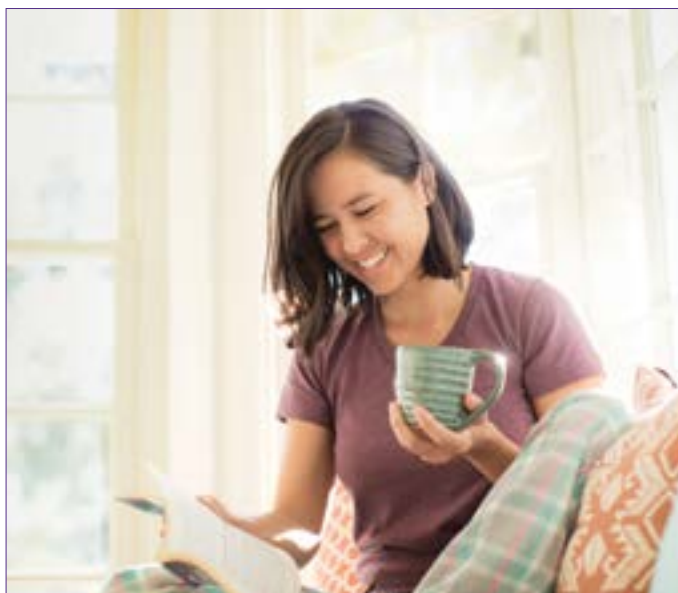
STELARA® debe ser administrado 4 veces al año después de 2 dosis iniciales. Los pacientes elegibles **pagan \$5 por inyección**.

Se aplicará el beneficio máximo del programa por año calendario. No es válido para pacientes que usan Medicare, Medicaid u otros programas financiados por el gobierno para pagar sus medicamentos. El programa es solo para medicamentos. Los términos del programa pueden cambiar. Consulte los requisitos completos del programa en [Stelara.JanssenCarePathSavings.com](http://Stelara.JanssenCarePathSavings.com).

### SI ESTÁ UTILIZANDO UN PROGRAMA DE ATENCIÓN MÉDICA FINANCIADO POR EL GOBIERNO PARA PAGAR STELARA® O NO TIENE COBERTURA DE SEGURO Y NECESITA AYUDA PARA PAGAR SUS MEDICAMENTOS:

Janssen CarePath puede proporcionar información sobre otros recursos que pueden ayudarlo con sus costos de bolsillo para medicamentos para STELARA®. Llame a un coordinador de atención de Janssen CarePath al **877-CarePath (877-227-3728)** o visite [JanssenCarePath.com](http://JanssenCarePath.com) para obtener más información sobre los programas de asequibilidad y las fundaciones independientes† que podrían tener financiación a disposición.

†Las fundaciones independientes de asistencia para copagos tienen sus propias reglas de elegibilidad. No podemos garantizar que una fundación vaya a ayudarlo. Solo podemos derivarlo a una fundación que respalde el estado de su enfermedad. Esta información se proporciona como un recurso para usted. No respaldamos a ninguna fundación en particular.



**APROVECHE AL MÁXIMO EL TIEMPO CON SU MÉDICO**

Usted tiene preguntas. Su dermatólogo tiene respuestas, y cuantas más preguntas haga, mejor podrá comprender cómo su afección lo está afectando y el tratamiento que podría ser mejor. Su dermatólogo también tendrá preguntas. Tener respuestas a lo siguiente ayudará a garantizar que la conversación sea más beneficiosa:

**Historial de tratamiento**

He probado los siguientes medicamentos para la psoriasis hasta ahora (marque todos los que correspondan):

- Tópicos
- Fototerapia
- Medicamentos orales
- Otro

Si pudiera, cambiaría los siguientes aspectos sobre los tratamientos que he probado (marque todos los que correspondan):

- Conveniencia del tratamiento
- Efectividad del tratamiento
- Frecuencia de tratamiento
- Uniformidad de los resultados a lo largo del tiempo
- Tiempo dedicado al tratamiento
- Cantidad de tratamientos utilizados a la vez

En una escala de 1 a 5 (1 no satisfecho, 5 muy satisfecho), esto es lo satisfecho que estoy con mi tratamiento actual:



**¿SABE SU MÉDICO QUE USTED ESTÁ LISTO PARA EL SIGUIENTE PASO?**

A veces, hablar sobre los síntomas de la psoriasis en placas no es fácil. Tenga la seguridad de que su dermatólogo quiere ver una piel más clara tanto como usted.

Cuando hable con su dermatólogo, este es el momento de compartir todo sobre cómo se siente y cómo está afectando su vida. Este es su turno de controlar la psoriasis en placas y no dejar que su psoriasis en placas lo controle a usted.

**INFORMACIÓN IMPORTANTE DE SEGURIDAD SELECCIONADA**

STELARA® no es para todos; solamente su médico puede decidir si este medicamento es adecuado para usted. STELARA® es un medicamento con receta que afecta su sistema inmune. Puede aumentar sus probabilidades de tener efectos secundarios graves, como infecciones graves, cáncer, reacciones alérgicas graves, inflamación de los pulmones y una afección poco frecuente: síndrome de encefalopatía posterior reversible. Lea la **Información importante de seguridad** en la página 7 de este folleto y la **Guía del medicamento** de STELARA® para obtener más información sobre estos y otros riesgos de STELARA®. Hable sobre cualquier inquietud que tenga con su médico.



## INFORMACIÓN PARA NIÑOS A PARTIR DE LOS 6 AÑOS DE EDAD

### STELARA®: TAMBIÉN ESTÁ APROBADO PARA NIÑOS DE 6 AÑOS DE EDAD EN ADELANTE

La infancia y la adolescencia son momentos emocionantes pero en ocasiones difíciles. Sin embargo, si su hijo sufre de psoriasis en placas de moderada a grave, las cosas pueden ser más difíciles que emocionantes. Los síntomas como placas rojas o descamadas en la piel pueden hacer que las cosas sean tan difíciles para los jóvenes como para los adultos.

### RESULTADOS CON STELARA®

En un estudio clínico, la mayoría de los pacientes de 12 a 17 años de edad con psoriasis en placas de moderada a grave fueron clasificados como aclarada o mínima en la semana 12, después de solo 2 dosis de STELARA®.

8 DE CADA 10 PACIENTES ADOLESCENTES DE ENTRE 12 Y 17 AÑOS DE EDAD EXPERIMENTARON AL MENOS UN 75 % DE ACLARAMIENTO DE LA PIEL A LAS 12 SEMANAS



**STELARA® TAMBIÉN ESTÁ APROBADO PARA PACIENTES PEDIÁTRICOS DE 6 A 11 AÑOS DE EDAD.**

**LA SEGURIDAD Y EFECTIVIDAD DE STELARA® HA SIDO ESTABLECIDA TANTO PARA PACIENTES ADOLESCENTES COMO PEDIÁTRICOS\*.**

\*Los pacientes pediátricos sabían que estaban tomando STELARA® durante todo el estudio.

Hable con el dermatólogo de su hijo para decidir si STELARA® puede ser el tratamiento adecuado.

STELARA® no es adecuado para todos. Los resultados individuales pueden variar.

### HISTORIA DEL TRATAMIENTO DE LA PSORIASIS EN PLACAS



MÁS DE 10 AÑOS EN EL MERCADO\*



SE ESTIMA QUE MÁS DE 241,000 PACIENTES ADULTOS HAN SIDO TRATADOS CON STELARA® EN LOS EE. UU.\*

\*Aprobado para el tratamiento de pacientes adultos con psoriasis en placas de moderada a grave en septiembre de 2009.

†Esto se basa en información con licencia de IQVIA: Afirmaciones de LAAD, NPA, DDD para el período 2009-2020 que reflejan estimaciones de la actividad del mundo real y se basan en metodologías personalizadas desarrolladas por Janssen. Todos los derechos reservados.

### MENOS INYECCIONES AL AÑO

STELARA® se administra en forma de inyección debajo de la piel solo 4 veces al año, cada 12 semanas, después de 2 dosis iniciales en las semanas 0 y 4, lo que facilita que los padres ayuden a sus hijos a mantener un programa de tratamiento. En niños de 6 años y mayores, se recomienda que un proveedor de atención médica administre STELARA®.

#### Primeras 52 semanas de terapia



\*En pacientes pediátricos de más de 50 kg, se deben administrar 2 inyecciones de 80 mg en la semana 0.

†Enbrel® está indicado para tratar pacientes de 4 años de edad o más con psoriasis crónica en placas de moderada a grave (PsO) que sean candidatos para recibir fototerapia o terapia sistémica.

‡Taltz® se utiliza para tratar adultos y niños de más de 6 años de edad con psoriasis en placas de moderada a grave para quienes la administración de inyecciones o píldoras (terapia sistémica) o fototerapia (tratamiento con luz ultravioleta o UV) puede ser beneficiosa.

La tabla anterior no pretende comparar la seguridad y la eficacia de estos tratamientos. Consulte la información de prescripción completa de cada producto para conocer la dosificación y administración recomendadas. Si bien la frecuencia del tratamiento es importante, hay otros factores importantes que se deben considerar.

### INFORMACIÓN IMPORTANTE DE SEGURIDAD SELECCIONADA

STELARA® no es para todos; solamente su médico puede decidir si este medicamento es adecuado para usted. STELARA® es un medicamento con receta que afecta su sistema inmune. Puede aumentar sus probabilidades de tener efectos secundarios graves, como infecciones graves, cáncer, reacciones alérgicas graves, inflamación de los pulmones y una afección poco frecuente: síndrome de encefalopatía posterior reversible. Lea la **Información importante de seguridad** en la página 7 de este folleto y la **Guía del medicamento** de STELARA® para obtener más información sobre estos y otros riesgos de STELARA®. Hable sobre cualquier inquietud que tenga con su médico.

## INFORMACIÓN IMPORTANTE DE SEGURIDAD

STELARA® es un medicamento con receta que afecta su sistema inmune. STELARA® puede aumentar la probabilidad de sufrir efectos secundarios graves, incluidos los siguientes:

### Infecciones graves

STELARA® puede reducir su capacidad de combatir infecciones y aumentar el riesgo de padecerlas. Mientras toman STELARA®, algunas personas sufren infecciones graves, que pueden requerir hospitalización, incluida la tuberculosis (TB) e infecciones provocadas por bacterias, hongos y virus.

- El médico debe hacerle el análisis de tuberculosis antes de iniciar el tratamiento con STELARA® y controlarlo atentamente para detectar señales o síntomas de tuberculosis durante el tratamiento con STELARA®.
- Si el médico considera que usted tiene riesgo de contraer tuberculosis, podría recibir tratamiento para la tuberculosis antes de comenzar y durante el tratamiento con STELARA®.

No debe comenzar a recibir STELARA® si tiene algún tipo de infección, a menos que el médico lo autorice.

### Antes de comenzar el tratamiento con STELARA®, informe al médico si:

- puede tener una infección o tiene síntomas de una infección como:
  - fiebre, sudoración o escalofríos
  - dolores musculares
  - tos
  - dificultad para respirar
  - flema con sangre
  - pérdida de peso
  - piel caliente, enrojecida o adolorida, o úlceras en el cuerpo
  - diarrea o dolor de estómago
  - ardor al orinar o si orina con mayor frecuencia que lo normal
  - se siente muy cansado
- recibe tratamiento por una infección o tiene cortes abiertos.
- tiene muchas infecciones o infecciones recurrentes.
- tiene tuberculosis o estuvo cerca de alguien que tiene tuberculosis.

**Después de comenzar el tratamiento con STELARA®, informe inmediatamente a su médico** si tiene síntomas de una infección (lea los párrafos anteriores). Estos pueden ser signos de infección como infecciones de pecho, o infecciones cutáneas o culebrilla que podrían tener complicaciones graves. STELARA® puede aumentar su probabilidad de sufrir infecciones o empeorar una infección existente. Las personas con problemas genéticos que hacen que el organismo no fabrique ninguna de las proteínas interleucinas 12 (IL-12) y 23 (IL-23) tienen más riesgo de padecer determinadas infecciones graves que pueden esparcirse por el cuerpo y causar la muerte. Las personas en tratamiento con STELARA® también pueden tener más probabilidades de contraer estas infecciones.

### Cánceres

STELARA® puede disminuir la actividad del sistema inmunitario y aumentar el riesgo de padecer determinados tipos de cáncer. Informe al médico si alguna vez tuvo algún tipo de cáncer. Algunas personas que tienen factores de riesgo de cáncer de piel han desarrollado ciertos tipos de cáncer de piel mientras recibían STELARA®. Informe a su médico si tiene cualquier papiloma cutáneo nuevo.

### Síndrome de encefalopatía posterior reversible (PRES)

El PRES es una enfermedad poco frecuente que afecta el cerebro y puede causar la muerte. Se desconoce el origen del PRES. Si el PRES se detecta y trata precozmente, la mayoría de las personas puede recuperarse. Informe al médico inmediatamente si tiene problemas médicos nuevos o si estos empeoran, por ejemplo, dolor de cabeza, convulsiones, confusión y problemas de visión.

### Reacciones alérgicas graves

Se pueden producir reacciones alérgicas graves. Interrumpa el tratamiento con STELARA® y busque ayuda médica de inmediato si tiene algún síntoma de una reacción alérgica grave, por ejemplo, sensación de que va a desmayarse, inflamación de la cara, los párpados, la lengua o la garganta, opresión en el pecho o sarpullido en la piel.

### Inflamación de los pulmones

Han ocurrido casos de inflamación de los pulmones en algunas personas que reciben STELARA®, y puede ser grave. Quizás sea necesario tratar estos problemas en los pulmones en el hospital. Informe a su médico de inmediato si presenta falta de aire o tos que no desaparecen durante el tratamiento con STELARA®.

Continúa en la página siguiente.

## INFORMACIÓN IMPORTANTE DE SEGURIDAD (continuación)

### Antes de recibir STELARA<sup>®</sup>, informe a su médico todas las afecciones que padece, incluido lo siguiente:

- tiene alguna de las afecciones o de los síntomas detallados anteriormente para infecciones graves, cánceres o PRES.
- alguna vez tuvo una reacción alérgica a STELARA<sup>®</sup> o a cualquiera de sus ingredientes. Si tiene dudas, consulte a su médico.
- es alérgico al látex. La cubierta de la aguja de la jeringa precargada contiene látex.
- se ha colocado recientemente una inmunización (vacuna) o tiene previsto hacerlo. Las personas que reciben STELARA<sup>®</sup> no deben recibir vacunas atenuadas. Informe al médico si alguna persona en su hogar necesita recibir una vacuna atenuada. Los virus empleados en algunos tipos de vacunas atenuadas pueden transmitirse a personas con el sistema inmunológico debilitado y causarles problemas graves. **No debe recibir la vacuna BCG durante el año anterior a recibir STELARA<sup>®</sup> o un año después de dejar de recibir STELARA<sup>®</sup>.**
- tiene una lesión nueva o cambiante debido a la psoriasis o en la piel normal.
- recibe o ha recibido inyecciones contra alergias, especialmente contra reacciones alérgicas graves.
- recibe o ha recibido fototerapia para la psoriasis.
- está embarazada o planea quedar embarazada. Se desconoce si STELARA<sup>®</sup> podría dañar al feto. Usted y el médico deben decidir si recibirá STELARA<sup>®</sup>.
- está amamantando o planea amamantar. Se cree que STELARA<sup>®</sup> pasa a la leche materna.
- consulte con su médico acerca de la mejor forma de alimentar a su bebé si usted está en tratamiento con STELARA<sup>®</sup>.

**Informe al médico todos los medicamentos que tome**, lo que incluye medicamentos recetados y de venta libre, vitaminas y suplementos naturales. Conozca los medicamentos que toma. Prepare una lista para mostrarla al médico o farmacéutico cuando reciba un nuevo medicamento.

### Cuando le receten STELARA<sup>®</sup>:

- utilice STELARA<sup>®</sup> exactamente como lo indica el médico.
- STELARA<sup>®</sup> está indicado para usarse con la orientación y supervisión de un médico. En niños de 6 años y mayores, se recomienda que un proveedor de atención médica administre STELARA<sup>®</sup>. Si su médico decide que usted o su cuidador pueden administrar las inyecciones de STELARA<sup>®</sup> en el hogar, debe enseñarles a preparar e inyectar STELARA<sup>®</sup> correctamente. Su médico determinará la dosis correcta de STELARA<sup>®</sup> para usted, la cantidad de cada inyección y la frecuencia con la que debe recibirla. No intente inyectarse STELARA<sup>®</sup> usted mismo hasta que el médico o enfermero le hayan enseñado cómo autoinyectarse STELARA<sup>®</sup>.

**Los efectos secundarios comunes de STELARA<sup>®</sup> incluyen:** congestión nasal, dolor de garganta y secreción nasal, infecciones de las vías respiratorias superiores, fiebre, dolor de cabeza, cansancio, picazón, náuseas y vómitos, enrojecimiento en el sitio de inyección, infecciones vaginales por hongos, infecciones del tracto urinario, infección sinusal, bronquitis, diarrea, dolor de estómago y dolor en las articulaciones. Estos no son todos los posibles efectos secundarios de STELARA<sup>®</sup>. Informe al médico todos los efectos secundarios que experimente. Para obtener más información, pregunte al médico o farmacéutico.

Haga clic aquí para leer la [Información completa de prescripción](#) y la [Guía del medicamento para STELARA](#) y hable sobre cualquier inquietud que tenga con su médico.

Se lo alienta a que informe los efectos secundarios negativos de los medicamentos recetados a la FDA. Visite [www.fda.gov/medwatch](http://www.fda.gov/medwatch) o llame al 1-800-FDA-1088.





**SEA USTED QUIEN TOMA EL CONTROL. PREGÚNTELE A SU DERMATÓLOGO SOBRE STELARA® HOY MISMO.**

**PARA OBTENER MÁS INFORMACIÓN**

---



Visite [STELARAinfo.com](http://STELARAinfo.com)

janssen  
**CarePath**

**LLAME AL 877-CAREPATH (877-227-3728)**

de lunes a viernes de 8 A. M. a 8 P. M. hora del este

Visite [JanssenCarePath.com](http://JanssenCarePath.com)

---

Consulte la [Información importante de seguridad](#) sobre STELARA® en la página 7 de este folleto.